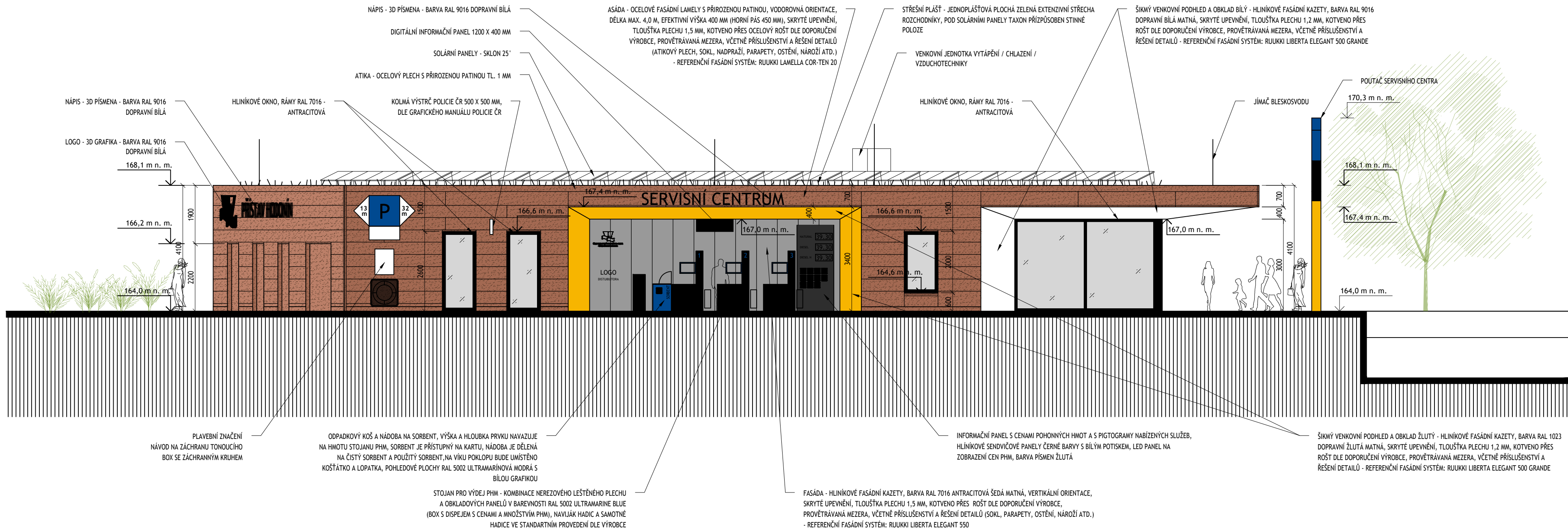


POHLED JIHOVÝCHODNÍ



ZPRACOVÁNO PRO



Výškový systém Balt p.v.

Souřadný systém S-JTSK

6			
5			
4			
3			
2			
1			
REVIZE	POPIS	DATUM	SCHVÁLIL

<div><div><div>Sweco Hydroprojekt a.s. Ústředí Praha</div><div>Táborská 31, 140 16 Praha 4; praha@sweco.cz; www.sweco.cz</div></div><div><div>SWECO</div><div></div></div></div>						
TUTO ČÁST DOKUMENTACE PRO Sweco Hydroprojekt a.s. ZPRACOVAL: PROVOD - inženýrská společnost, s.r.o. V Podháji, 226/28, 400 01 Ústí nad Labem - Bukov				ŘEŠITEL	Ing. Hajdina	
				ODP.ZÁSTUPCE	Ing. Plichta	
VYPRACOVAL	Ing. Havlata	HIP	Ing. Klimeš	T. KONTROLA	Ing. Holý	
PROJEKTANT	Ing. Plichta	ŘEDITEL DIVIZE	Ing. Matějček	DATUM	11/2022	
OBJEDNATEL	Česká republika - Ředitelství vodních cest			OKRES	Hodonín	
AKCE: REKREAČNÍ PŘÍSTAV HODONÍN Dokumentace pro vydání územního rozhodnutí				ČÍSLO ZAKÁZKY	12-1234-0101	
				STUPEŇ	DUR	
				FORMÁT	4 A4	
				MĚŘÍTKO	1:100	
				ARCHIVNÍ ČÍSLO		
ČÁST STAVBY	Dokumentace objektů			SO/PS	IO 01	
PŘÍLOHA: PROVOZNÍ BUDOVA - POHLED JIHOVÝCHODNÍ				ČÍSLO PŘÍLOHY	D.3.2	a
						1

Tato dokumentace včetně všech příloh (s výjimkou dat poskytnutých objednatелеm) je duševním vlastnictvím akciové společnosti Sweco Hydroprojekt a.s. Objednatel této dokumentace je oprávněn ji využít k účelům vyplývajícím z uzavřené smlouvy bez jakéhokoli omezení. Jiné osoby (jak fyzické, tak právnické) nejsou bez předchozího výslovného souhlasu objednatelů oprávněny tuto dokumentaci ani její části jakkoli využívat, kopírovat (ani jiným způsobem rozmnožovat) nebo zpřístupnit dalším osobám. Poznámka: Podpisy zpracovatelů jsou připojeny pouze k výstisku číslo 01 nebo originálů přílohy (matrici).